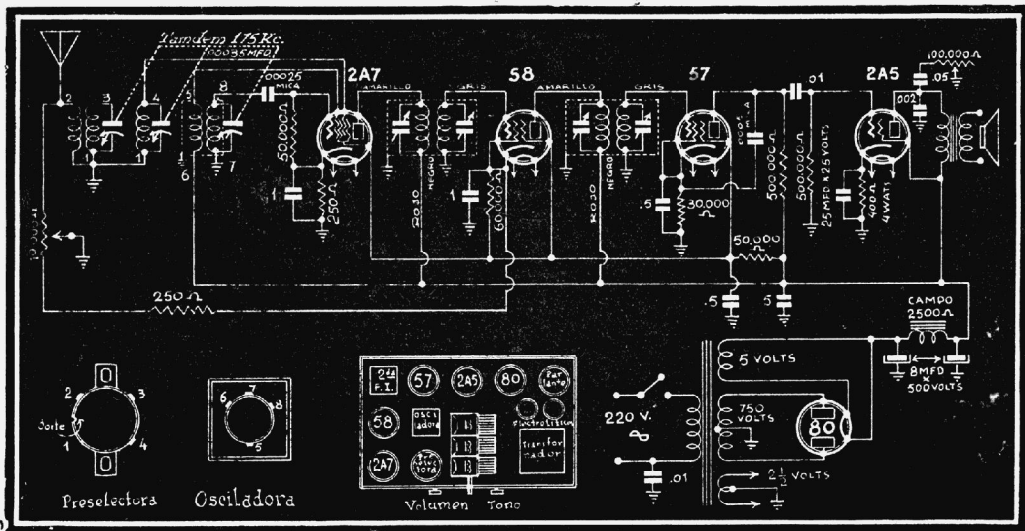


Circuito Super 5 COMPACTO Lámpara 2A7 Con Bobinas DOUGLAS No. 14 C

Los motores eléctricos "THEORENS", son los mejores



Un Pick-up "OMNIX" mejora un combinado

- 1 Chassis perforado
- 1 Parlante 2.500 ohms pentodo 2A5
- 2 Electrolíticos 8 M.F. x 500 V.
- 1 Transformador de poder, 750 V.
- 3 Mts. de cordón de 220 V.
- 1 Control de tono de 100.000 ohms
- 1 Tandem triple 175 Kc. super c. general
- 1 Salida antena y tierra
- 1 Potenciómetro 10.000 ohms c/Int.
- 1 Juego de Bobinas DOUGLAS No. 14 C, COMPACTO Super 5 lámp. (2A7):

- 1 Preselector
- 1 Oscilador y frecuencia interm.
- 1 Frecuencia intermedia
- 1 Lámpara 2A5
- 1 " 2A7
- 1 " 57
- 1 " 58
- 1 " 80
- 3 Casquillos de lámpara
- 3 Blindajes de lámpara
- 2 Zócalos de 4 patas
- 3 " 6 "
- 1 " 7 "

- 2 Puentes aislantes simples
- Condensadores:
- 2 de .1 M.F.
- 3 de .5 "
- 2 de .01 "
- 1 de .05 "
- 1 de .002 "
- 1 de .0005 " (mica)
- 1 de .00025 "
- 1 de 25 M.F. x 25 V.
- Resistencias:
- 2 de 250 ohms
- 1 de 400 " 4 watts

- 1 de 30.000 "
- 2 de 50.000 "
- 1 de 60.000 "
- 2 de 500.000 "
- 1 Dial
- 1 Foquito 3.8 V.
- 2 Gomas aislantes
- 3 Perillas
- 1 Ficha parlante (4 patas)
- 1 Mueble
- Terminales, tornillos, alambre de conexiones, etc.